

HAIR CARE CAPSULE COLLECTION

CAPELLI FRAGILI E ROVINATI

BIOCHIM

Divisione cosmetica

HAIR CARE CAPSULE COLLECTION

Capelli Fragili e Rovinati



Please Don't Take My
Hairshine Away

Low-Poo



Hair Kiss

Balsamo leggero



(D)hair For More

Maschera Intensiva



A Breath Of Fresh
Hair

Spray Leave-in



BIOCHIM

Divisione cosmetica

**PLEASE DON'T
TAKE MY
HAIRSHINE
AWAY**

LOW-POO RINFORZANTE E IDRATANTE
PER CAPELLI FRAGILI E ROVINATI

Please don't take my hairshine away – Low-Poo

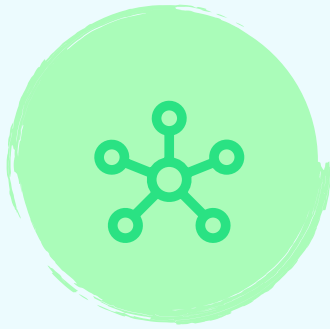
| FASE | NOME COMMERCIALE | INCI | % |
|-------|-------------------------|---|-------|
| A | ACQUA | <i>Aqua</i> | 83,42 |
| | PUREACT I80P | <i>Sodium Cocoyl Isethionate</i> | 3,75 |
| | PUREACT TR L-90 | <i>Sodium Methyl Lauroyl Taurate</i> | 1,1 |
| B | PROPANEDILOLO | <i>Propanediol</i> | 3 |
| | KELCO-CARE™ DIUTAN GUM | <i>Sphingomonas ferment extract</i> | 0,5 |
| C | AMPHOTENSID B4 | <i>Cocamidopropyl Betaine</i> | 2,5 |
| REG 1 | ACIDO CITRICO SOL. 10% | <i>Aqua, Citric Acid</i> | 1 |
| D | ACQUA DIL | <i>Aqua</i> | 2 |
| | SENSOMER™ CI-50 | <i>Starch Hydroxypropyltrimonium Chloride</i> | 1 |
| E | LAMESOFT® TM BENZ | <i>Glycol Distearate, Coco-Glucoside, Glycerol Oleate, Glycerol Stearate</i> | 1 |
| | PROFUMO | <i>Parfum</i> | 0,7 |
| | BRILLANT BLUE SOL. 0,2% | <i>Aqua, CI 42090</i> | 0,03 |
| | AQUARICH® | <i>Glycerin, Water, Avena Strigosa Seed Extract, Lecithin, Potassium Sorbate, Citric Acid</i> | 0,5 |
| | MICROCARE® SB | <i>Aqua, Sodium Benzoate, Potassium Sorbate</i> | 0,8 |
| REG 2 | ACIDO CITRICO SOL. 10% | <i>Aqua, Citric Acid</i> | qb |



99% ingredienti di
origine naturale

pH: 4,9 ± 0,25

Viscosità: 4.300 ± 250
S3 10 RPM



KELCO-CARE™ Diutan Gum

Modificatore reologico naturale, con capacità viscosizzanti e sospendenti, in grado di conferire protezione e riparazione alle fibre capillari anche a basse percentuali. Capacità filmanti che condizionano il capello.

AQUARICH®

L'attivo naturale e climate neutral che assicura capelli sani e forti.
Migliora la struttura del capello, donandogli lucentezza e forza e proteggendolo dalla formazione delle doppie punte.
Efficace in rinse-off a partire dallo 0,2%



SENSOMER™ CI-50

Condizionante naturale derivato dall'amido di patata. Migliora la pettinabilità dei capelli bagnati e lascia i capelli morbidi e setosi. Facilita anche l'acconciatura, rendendo i capelli più maneggiabili.

Low-Poo

Uno shampoo delicato, adatto a lavaggi frequenti.

Formulato con tensioattivi performanti ma non aggressivi.

Forma una bella schiuma cremosa.

Lascia i capelli morbidi e luminosi, mentre li rinforza.



BIOCHIM

Divisione cosmetica

HAIR KISS

BALSAMO IDRATAZIONE E LEGGEREZZA
PER CAPELLI FRAGILI E ROVINATI

Hair Kiss– Conditioner

| FASE | NOME COMMERCIALE | INCI | % |
|-------|----------------------------|---|--------|
| A | ACQUA | <i>Aqua</i> | qb 100 |
| | MICONIUM CTAC29 | <i>Cetrimonium Chloride</i> | 5 |
| B | ALCOOL CETILSTEARILICO | <i>Cetearyl Alcohol</i> | 5 |
| | NOVACOS GS 810 | <i>Caprylic/Capric/Succinic Triglyceride</i> | 4 |
| C | AQUARICH® | <i>Glycerin, Water, Avena Strigosa Seed Extract, Lecithin, Potassium Sorbate, Citric Acid</i> | 1 |
| | PROFUMO | <i>Parfum</i> | 0,8 |
| | PONCEAUC 4R(82%) SOL. 0,2% | <i>Aqua, CI 16255</i> | 0,02 |
| | MICROCARE® SB | <i>Aqua, Sodium Benzoate, Potassium Sorbate</i> | 0,8 |
| REG 2 | ACIDO CITRICO SOL. 10% | <i>Aqua, Citric Acid</i> | qb |



93% ingredienti di
origine naturale

pH: 4,8 ± 0,2

Viscosità: 9.500 ± 250
S4 10 RPM

AQUARICH®

L'attivo naturale e climate neutral che assicura capelli sani e forti.
Migliora la struttura del capello, donandogli lucentezza e forza e proteggendolo dalla formazione delle doppie punte.
Efficace in rinse-off a partire dallo 0,2%



NOVACOS GS 810

Emolliente complesso costituito da unità di Caprylic/Capric Glycerides condensate con acido succinico.
Ha un tocco ricco e cushiony ma non unto o grasso.
Particolarmente affine al capello, lo condiziona senza appesantire.

Conditioner

Un balsamo leggero, che condiziona i capelli senza appesantirli.

Perfetto per capelli fragili, rovinati e fini: dona il nutrimento, l'idratazione e la morbidezza di cui hanno bisogno, ma lasciandoli leggeri e non unti.



BIOCHIM

Divisione cosmetica

(D)HAIR FOR MORE

MASCHERA NUTRIENTE E RINFORZANTE
PER CAPELLI FRAGILI E ROVINATI

(D)Hair for More – Hair Mask

| FASE | NOME COMMERCIALE | INCI | % |
|-------|-------------------------|---|-------|
| A | ACQUA | <i>Aqua</i> | 83,42 |
| B | PROPANEDILOLO | <i>Propanediol</i> | 3 |
| | KELCO-CARE™ DIUTAN GUM | <i>Sphingomonas ferment extract</i> | 0,3 |
| | GOMMA TARA | <i>Caesalpinia Spinosa Gum</i> | 1 |
| C | GLICERIL STEARATO | <i>Glyceryl Stearate</i> | 10 |
| | BURRO DI CACAO | <i>Theobroma Cacao Seed Butter</i> | 3 |
| | NOVACOS GS 810 | <i>Caprylic/Capric/Succinic Triglyceride</i> | 4 |
| | ALGAPUR™ HSHO Algae Oil | <i>Triolein</i> | 1 |
| | APEROXID TLA | <i>Lecithin, Tocopherol, Ascorbyl Palmitate, Citric Acid</i> | 0,1 |
| REG 1 | ACIDO CITRICO SOL. 10% | <i>Aqua, Citric Acid</i> | 1 |
| D | ACQUA DIL | <i>Aqua</i> | 2 |
| | SENSOMER™ CI-50 | <i>Starch Hydroxypropyltrimonium Chloride</i> | 1 |
| E | PROFUMO | <i>Parfum</i> | 0,7 |
| | CELLACTIVE® | <i>Aqua, Chlorella Vulgaris/Lupinus Albus Protein Ferment, Sodium Benzoate, Potassium Sorbate</i> | 2 |
| | ACNIBIO PE 9010 | <i>Phenoxyethanol, Ethylhexylglycerin</i> | 0,8 |
| REG 2 | ACIDO CITRICO SOL. 10% | <i>Aqua, Citric Acid</i> | qb |



98% ingredienti di origine naturale

pH: 4,6 ± 0,2

Viscosità: 160.000 ± 25.000
S6 5 RPM



CELLACTIVE®

L'attivo che ha aperto la strada al climate-neutral. Dai re dei superfoods, un boost di nutrimento per capelli e cuoio capelluto. Rafforza la compattezza delle cellule del cuoio capelluto e migliora la qualità dei follicoli piliferi e del fusto del capello. Inoltre, migliora la struttura dei capelli danneggiati.

ALGAPUR™ HSHO Algae Oil

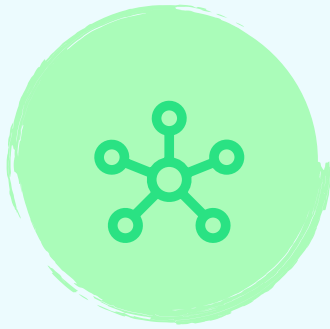
Uno straordinario olio bio-based ottenuto dalla canna da zucchero, grazie al potere trasformativo delle microalghe, e con un basso environmental footprint. Con il suo elevatissimo contenuto di acido oleico è un emolliente dal tocco setoso ma con i vantaggi di un attivo. Dona, infatti, lucentezza ai capelli che sono anche protetti dalle doppie punte.



Mask

Una maschera capelli per donare un boost di nutrimento a capelli e cuoio capelluto.

Un'extra coccola per capelli nutriti, luminosi e morbidi e forti e per uno scalpo sano e idratato.

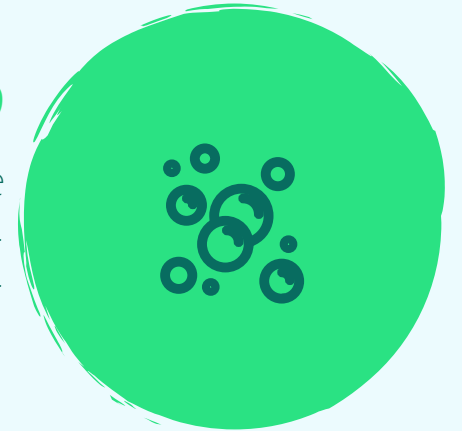


KELCO-CARE™ Diutan Gum

Modificatore reologico naturale, con capacità viscosizzanti e sospendenti, in grado di conferire protezione e riparazione alle fibre capillari anche a basse percentuali. Capacità filmanti che condizionano il capello.

NOVACOS GS 810

Emolliente complesso costituito da unità di Caprylic/ Capric Glycerides condensate con acido succinico. Ha un tocco ricco e cushiony ma non unto o grasso. Particolarmente affine al capello, lo condiziona senza appesantire.



SENSOMER™ CI-50

Condizionante naturale derivato dall'amido di patata. Migliora la pettinabilità dei capelli bagnati e lascia i capelli morbidi e setosi. Facilita anche l'acconciatura, rendendo i capelli più maneggiabili.



BIOCHIM

Divisione cosmetica

A BREATH OF FRESH HAIR

LEAVE-IN CONDITIONER MORBIDEZZA E
PROTEZIONE

PER CAPELLI FRAGILI E ROVINATI

A Breath of Fresh Hair– Leave-in Conditioner

| FASE | NOME COMMERCIALE | INCI | % |
|-------|------------------------|--|-------|
| A | ACQUA | <i>Aqua</i> | qb100 |
| | HYDRAMOL TGL | <i>Polyglyceryl-3 Laurate</i> | 0,5 |
| B | PROPANEDILOLO | <i>Propanediol</i> | 5 |
| | PEMUPUR™ START | <i>Microcrystalline Cellulose, Sphingomonas Ferment Extract, Cellulose Gum</i> | 0,5 |
| C | NOVACOS GS 810 | <i>Caprylic/Capric/Succinic Triglyceride</i> | 1 |
| | OLIO DI AVOCADO | <i>Persea Gratissima Oil</i> | 1 |
| | APEROXID TLA | <i>Lecithin, Tocopherol, Ascorbyl Palmitate, Citric Acid</i> | 0,1 |
| REG 1 | ACIDO CITRICO SOL. 10% | <i>Aqua, Citric Acid</i> | qb |
| D | ACQUA DIL | <i>Aqua</i> | 2 |
| | SENSOMER™ CI-50 | <i>Starch Hydroxypropyltrimonium Chloride</i> | 1 |
| E | PROFUMO | <i>Parfum</i> | 0,8 |
| | RADICARE® ECO | <i>Water, Glucosyl Hesperidin, Melissa Officinalis Leaf Extract, Sodium Benzoate, Hordeum Distichon Extract, Citric Acid</i> | 2 |
| | MICROCARE® SB | <i>Aqua, Sodium Benzoate, Potassium Sorbate</i> | 0,8 |



99% ingredienti di
origine naturale

pH: 4,8 ± 0,25

Viscosità: <500 cps

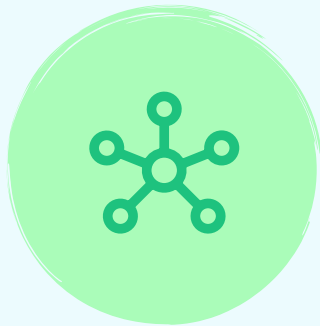


NOVACOS GS 810

Emolliente complesso costituito da unità di Caprylic/ Capric Glycerides condensate con acido succinico. Ha un tocco ricco e cushiony ma non unto o grasso. Particolarmente affine al capello, lo condiziona senza appesantire

RADICARE® ECO

L'attivo naturale e climate neutral che protegge i capelli e il cuoio capelluto dall'inquinamento urbano e dallo stress ambientale: previene l'ossidazione della cheratina, migliora l'integrità e la lucentezza dei capelli.



PEMUPUR™ START

Una miscela di ingredienti naturali in grado di fornire un'elevatissima stabilizzazione di emulsioni O/W con una sensorialità leggera e fresca, mai appiccicosa.

SENSOMER™ CI-50

Condizionante naturale derivato dall'amido di patata. Migliora la pettinabilità dei capelli bagnati e lascia i capelli morbidi e setosi. Facilita anche l'acconciatura, rendendo i capelli più maneggevoli.



Leave-in Conditioner

Un trattamento leave-in, da applicare sui capelli umidi prima dello styling.

Migliorerà la pettinabilità, la morbidezza e la lucentezza dei capelli, senza appesantirli.

La chioma sarà anche protetta dallo stress ambientale (inquinamento, raggi UV, etc.)